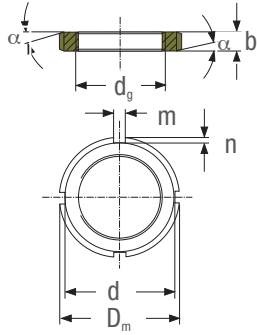




KM

KONTERMUTTER

LOCK NUT



Eine Kontermutter fixiert die bestimmte Endhöhe endgültig und sichert diese selbst bei dynamischen Belastungen.

A lock nut enable the adjuster to be secured in a preset position and is recommended for use on applications with a dynamic load.

Typ Type	d_g	D_m mm	d mm	b mm	m mm	n mm	α
KM 15	M 15 x 1	25	21	5	4	2	15°
KM 20	M 20 x 1	32	28	6	4	2	15°
KM 30	M 30 x 1,5	45	40	7	5	2	15°
KM 40	M 40 x 1,5	58	52	9	6	2,5	15°
KM 50	M 50 x 1,5	70	64	11	6	2,5	15°
KM 60	M 60 x 2	80	72	11	7	3	15°
KM 80	M 80 x 2	105	96	15	8	3,5	15°

weitere Abmessungen lieferbar /// technische Änderungen vorbehalten ///
 Edelstahl Ausführungen analog HVE
 other sizes on request /// we reserve the right to alter specifications ///
 Stainless Steel models analogue to the HVE