

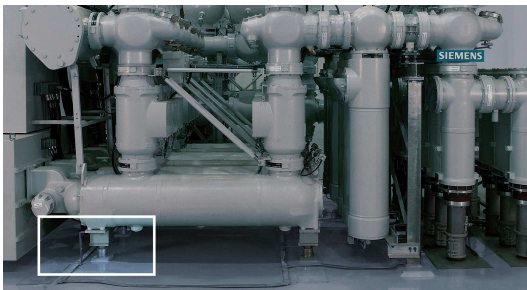
Pressemitteilung

Ihr Ansprechpartner:
Anja Merker

Anja.merker@wasi.de
☎ + 49-202 26 32- 207
📠 + 49-202 26 32- 330

Höhenverstell-Elemente von WASI in 3D – Kooperation mit TraceParts vereinfacht die Entwicklung von Maschinen

Wuppertal
16. Januar 2010



Auch bei gasisolierten Hochspannungs-Schaltanlagen bilden HVS das tragende Element der Anlagen.

Die Wagener & Simon WASI GmbH & Co. KG erleichtert Produktentwicklern spürbar die Arbeit: Das zu den weltweiten Marktführern im Handel mit rostfreien Verbindungselementen gehörende Wuppertaler Unternehmen kooperiert mit TraceParts, einem beratungsorientierten Softwarehaus, das über hohe Kompetenz im Maschinenbau und CAD-Bereich verfügt.

Sämtliche Teile der bewährten und patentierten Höhenverstell-Elemente von WASI sind nun als 3D-Zeichnungen erhältlich. Die Entwickler von Maschinen

können die Produkte von WASI im Onlinekatalog von TraceParts in verschiedenen Formaten herunterladen und direkt in ihre Konstruktionszeichnungen einfügen.

Mit der Aufstelltechnik aus Stahl und Edelstahl von WASI erhalten Maschinen, Anlagen, Getriebe, Geräte und Apparate ihr sicheres Standbein. „Durch die unterschiedlichen Bauhöhen, Belastungen und Ausführungen können die Kunden kleine und große Maschinen aller Art genau nach ihren Anforderungen aufstellen“, erläutert Dirk Kiele-Dunsche, Geschäftsführer von WASI. Die Höhenverstell-Elemente von WASI halten hohen Belastungen stand und ermöglichen durch ihre Feingewinde ein präzises Verstellen. Eine Ausdrehdrehicherung sorgt für eine sichere Montage; die Einstellhöhe lässt sich dauerhaft fixieren. Zu den weiteren Vorteilen gehören der Ausgleich von Schräglagen sowie die einfache Nachjustierung.

Die Höhenverstell-Elemente von WASI im Onlinekatalog von TraceParts finden Sie unter: [http://www.tracepartsonline.net/\(S\(pbiove45moamoc453apmj4\)\)/global/index.aspx?class=WASITECH](http://www.tracepartsonline.net/(S(pbiove45moamoc453apmj4))/global/index.aspx?class=WASITECH)

Über TraceParts

TraceParts ist ein beratungsorientiertes Softwareunternehmen mit hoher Kompetenz im Maschinenbau und CAD-Bereich und gehört zu der 1989 gegründeten französischen Trace Software Group. Das Unternehmen entwickelt und vermarktet Softwarelösungen für Bauteil-Bibliotheken, elektronische Kataloge sowie Produktkonfigurationen, die speziell auf die Bedürfnisse der Maschinenbaubranche ausgerichtet sind. Nach der Zusammenführung des CAD-Content von TraceParts und web2CAD steht das Portal TraceParts Online Millionen CAD-Anwendern weltweit kostenlos zur Verfügung, mit mehr als 200 Herstellerkatalogen und über 100 Millionen CAD-Modellen und technischen Dokumenten.

Dank der offenen und leistungsstarken Technologie für alle führenden CAD-Systeme vertrauen bereits über 750.000 Anwender während ihres gesamten Konstruktionsprozesses auf die Komponentenkataloge von TraceParts.

Über WASI

Die Wagener & Simon WASI GmbH & Co. KG ist Spezialist für Edelstahl-Verbindungselemente und weltweiter Marktführer im Handel mit rostfreien Verbindungselementen aus A1 bis A5 in allen Festigkeitsklassen. Seit 1978 gehört das 1961 in Wuppertal gegründete Unternehmen zur Würth-Gruppe, dem weltweiten Marktführer im Handel mit Montage- und Befestigungsmaterial. WASI beschäftigt am Standort Wuppertal mehr als 180 Mitarbeiter und beliefert über elf eigenständige Landesgesellschaften sowie mehr als 5.800 Kunden in rund 60 Ländern. Die Produktparten des Lieferanten mit dem breitesten und tiefsten Sortiment auf dem Markt gliedern sich in WASI Norm, WASI Solar, WASI Spezial und WASI Maritim. Der Name WASI steht seit fast 50 Jahren für Innovation, Kundenzufriedenheit und höchste Produktqualität. Die Zertifizierung nach der internationalen Norm DIN EN ISO 9001 gewährleistet, dass das Unternehmen ein weltweit anerkanntes Qualitätsmanagementsystem mit standardisierten Abläufen besitzt.